



FRÜHJAHR | SOMMER

2023

SPRING | SUMMER 2023

01.01 - 30.06.2023

ETERNA

CORPORATE FASHION

Unsere Geschichte beginnt mit einem Shirt und dem Ziel, das Beste daraus zu machen.

Wir glauben an eine perfekte Passform, höchste Qualität und eine nachhaltige und faire Produktion.

Klingt nach 2023? Wir machen das schon seit 1863.

Our story begins with a shirt and the goal to make the most out of it.

We believe in a perfect fit, highest quality and a sustainable and fair production.

Sounds like 2023?
We've been doing this since 1863.

#TwoStepsAhead

Everyday for future

Bereits im Jahr 2000 erhielt die Marke ETERNA als **weltweit erster Hersteller** von Herrenhemden, Businessbekleidung und Blusen die höchste OEKO-TEX® Zertifizierung, die heute dem Produktlabel **MADE IN GREEN by OEKO-TEX®** entspricht. Außerdem legen wir seit 2015 unsere **gesamte Wertschöpfungskette** offen. Diese ist für jedermann zugänglich – über den EAN-Code können Sie Ihr Produkt lückenlos nachverfolgen. Darüberhinaus unterstützen wir eine Vielzahl nachhaltiger Projekte und Initiativen wie **BCI, myclimate, Grüner Knopf, TEXAID** und viele mehr.

As far back as 2000, the ETERNA brand was the **world's first manufacturer** of men's shirts, business clothing and blouses to receive the highest OEKO-TEX® certification, which today equals the product label **MADE IN GREEN by OEKO-TEX®**. We've also disclosed our **entire value chain** since 2015. This is available for anyone - you can trace your product without gaps using the EAN code. Also, we support a large variety of sustainable projects and initiatives like **BCI, myclimate, Green Button, TEXAID** and many more.



eterna-naturally.com

#NATURALLY

besiegelt die Überzeugungen und Werte von ETERNA: Beste Qualität, Nachhaltigkeit und faire Produktion.

seals the beliefs and values of ETERNA: best quality, sustainability and fair production.

Für jede Figur die passende Hemden-Schnittführung

SHAPES FOR EVERY BUILD

SHIRTS



COMFORT FIT

DIE BEQUEME
SCHNITTFÜHRUNG.
THE COMFORTABLE FIT.



MODERN FIT

DIE REGULÄRE
SCHNITTFÜHRUNG.
THE REGULAR FIT.



SLIM FIT

DIE FIGURBETONTE
SCHNITTFÜHRUNG.
THE NARROW FIT.



SUPER SLIM

DIE EXTRA SCHMALE
SCHNITTFÜHRUNG.
THE FIGURE-HUGGING CUT.



ET ERNA

Zeitlose Modernität und
perfekt sitzende Passformen

Timeless modernity and perfectly fitting fits

KLASSISCHE BLUSENFORMEN UND
DESSINS FÜR BUSINESS UND FREIZEIT.

Classic shapes and designs for
business and leisure.

AUCH IN KÖRPERNAHEN SLIM-FIT-FORMEN.

Also available in body-hugging Slim Fit shapes.





PERFORMANCE SHIRT

70% Lyocell | lyocell
 26% Polyamid | polyamide
 4% Elasthan | elastane
 Blickdichte: mittel | opacity: medium
 117 g/m²
 Blusen: Seite 8/9



HERREN-HEMD | Shirt



MODERN FIT
MODERNE SCHNITTFÜHRUNG.
 MODERN FIT.

Preis-Gruppe **7**

HERREN-HEMD | Shirt



SLIM FIT
SCHMALE SCHNITTFÜHRUNG.
 NARROW FIT.

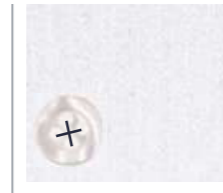
Preis-Gruppe **7**

HERREN-HEMD | Shirt



SUPER SLIM
EXTRA SCHMALE SCHNITTFÜHRUNG.
 FIGURE-HUGGING.

Preis-Gruppe **7**



weiß | white



navy



grau | gray



schwarz | black

Artikelnummer article number	Größe size	Artikelnummer article number	Größe size	Artikelnummer article number	Größe size
337700-X18K-65cm	38-46, 48	337700-F170-67cm	38-44	337700-Z181-67cm	36-44

337719-X18K-65cm	38-46, 48	337719-F170-67cm	38-44	337719-Z181-67cm	36-44
------------------	-----------	------------------	-------	------------------	-------

337735-X18K-65cm	38-46, 48	337735-F170-67cm	38-44		
------------------	-----------	------------------	-------	--	--

337739-X18K-65cm	38-46, 48	337739-F170-67cm	38-44	337739-Z181-67cm	36-44
------------------	-----------	------------------	-------	------------------	-------

Weitere Farben finden Sie unter WWW.CF.ETERNA.DE

Modellbeschreibung | model description
X18K CLASSIC KENT
 1/1 Arm ohne Tasche | without pocket

Modellbeschreibung | model description
F170 CLASSIC KENT
 1/1 Arm ohne Tasche | without pocket

Modellbeschreibung | model description
Z181 MINI KENT
 1/1 Arm ohne Tasche | without pocket

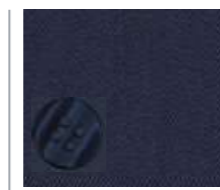


PERFORMANCE SHIRT

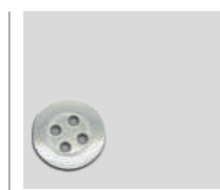
70% Lyocell | lyocell
 26% Polyamid | polyamide
 4% Elasthan | elastane
 Blickdichte: mittel | opacity: medium
 117 g/m²
 Hemden: Seite 6/7



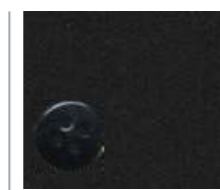
weiß | white



navy



grau | gray



schwarz | black

Weitere Farben finden Sie unter WWW.CF.ETERNA.DE

DAMEN-BLUSE | Blouse

DF04



Preis-Gruppe **10**

Artikelnummer
article number

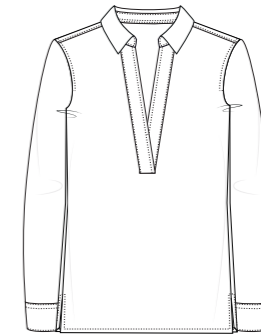
537700-DF04-63cm

Größe
size

34-46

DAMEN-BLUSE | Blouse

DF03



Preis-Gruppe **10**

Artikelnummer
article number

537700-DF03-63cm

Größe
size

34-46

537719-DF04-63cm

34-46

537719-DF03-63cm

34-46

537732-DF04-63cm

34-46

537739-DF04-63cm

34-46

Modellbeschreibung | model description
DF04 HEMD KRAGEN | shirt collar
 1/1 Arm ohne Tasche | without pocket

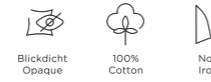
Modellbeschreibung | model description
DF03 OFFENER KRAGEN | open collar
 1/1 Arm ohne Tasche | without pocket

COVER SHIRT



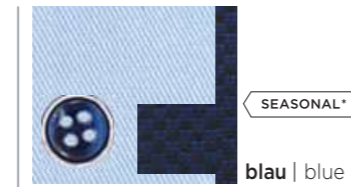
COVER SHIRT TWILL

100% Baumwolle | cotton
Blickdichte: sehr hoch
opacity: very high
157 g/m²



SEASONAL*

weiß | white



SEASONAL*

blau | blue

*SEASONAL solange Vorrat reicht
as long as stock lasts

HERREN-HEMD | Shirt



COMFORT FIT

BEQUEME
SCHNITTFÜHRUNG.

COMFORTABLE FIT.

Preis-Gruppe **7**

Artikelnummer
article number

881900-E15V-65cm

Größe
size

40-50, 52, 54

HERREN-HEMD | Shirt



MODERN FIT

MODERNE
SCHNITTFÜHRUNG.

MODERN FIT.

Preis-Gruppe **7**

Artikelnummer
article number

881900-X15V-65cm

Größe
size

38-46, 48

HERREN-HEMD | Shirt



SLIM FIT

SCHMALE
SCHNITTFÜHRUNG.

NARROW FIT.

Preis-Gruppe **7**

Artikelnummer
article number

881900-F142-67cm

Größe
size

38-44

881910-E15V-65cm

40-48

881910-X15V-65cm

38-46, 48

881910-F142-67cm

38-44

Modellbeschreibung | model description

E15V HAI | shark
1/1 Arm ohne Tasche | without pocket
mit Patchung (Kragen, Manschette,
Knopfleiste)
mix & match (inside collar stand, cuff
and placket)

Modellbeschreibung | model description

X15V HAI | shark
1/1 Arm ohne Tasche | without pocket
mit Patchung (Kragen, Manschette,
Knopfleiste)
mix & match (inside collar stand, cuff
and placket)

Modellbeschreibung | model description

F142 HAI | shark
1/1 Arm ohne Tasche | without pocket
mit Patchung (Kragen, Manschette,
Knopfleiste)
mix & match (inside collar stand, cuff
and placket)



COVER SHIRT TWILL

100% Baumwolle | cotton
 Blickdichte: sehr hoch
 opacity: very high
 157 g/m²
 Blusen: Seite 15



HERREN-HEMD | Shirt



COMFORT FIT

**BEQUEME
 SCHNITTFÜHRUNG.**

COMFORTABLE FIT.

Preis-Gruppe **6**

HERREN-HEMD | Shirt



MODERN FIT

**MODERNE
 SCHNITTFÜHRUNG.**

MODERN FIT.

Preis-Gruppe **6**

HERREN-HEMD | Shirt



SLIM FIT

**SCHMALE
 SCHNITTFÜHRUNG.**

NARROW FIT.

Preis-Gruppe **6**

HERREN-HEMD | Shirt



SUPER SLIM

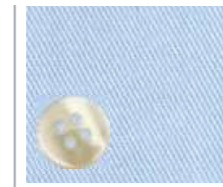
**EXTRA SCHMALE
 SCHNITTFÜHRUNG.**

FIGURE-HUGGING.

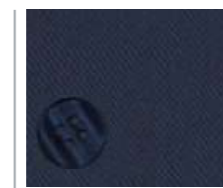
Preis-Gruppe **6**



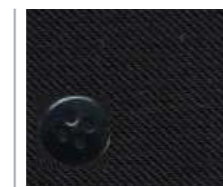
weiß | white



blau | blue



navy



schwarz | black

Artikelnummer article number	Größe size
881700-E19K-65cm	40-50, 52, 54
881700-E19L-65cm	40-48
Sonder-Ärmellängen sleeve length	
881700-E19K-59cm	40-48
881700-E19K-68cm	40-48
881700-E19K-72cm	40-48

Artikelnummer article number	Größe size
881700-X18K-65cm	38-46, 48
881700-X17U-65cm	38-46, 48
881700-C19K-27cm	38-46, 48
1/2: 01.03. - 31.07.2022	
Sonder-Ärmellängen sleeve length	
881700-X18K-59cm	38-46, 48
881700-X18K-68cm	38-46, 48
881700-X18K-72cm	38-46, 48

Artikelnummer article number	Größe size
881700-F182-67cm	37-46
Sonder-Ärmellängen sleeve length	
881700-F182-72cm	38-46

Artikelnummer article number	Größe size
881700-Z182-67cm	36-44

881710-E19K-65cm	40-50, 52, 54
881710-E19L-65cm	40-48
Sonder-Ärmellängen sleeve length	
881710-E19K-68cm	40-48

881710-X18K-65cm	38-46, 48
881710-X17U-65cm	38-46, 48
881710-C19K-27cm	38-46, 48
1/2: 01.03. - 31.07.2022	
Sonder-Ärmellängen sleeve length	
881710-X18K-68cm	38-46, 48
881710-X18K-72cm	38-46, 48

881710-F182-67cm	38-46
------------------	-------

881710-Z182-67cm	36-44
------------------	-------

881719-E19K-65cm	40-48
------------------	-------

881719-X18K-65cm	38-46, 48
------------------	-----------

881719-F182-67cm	38-44
------------------	-------

881739-E19K-65cm	40-48
------------------	-------

881739-X18K-65cm	38-46, 48
------------------	-----------

881739-F182-67cm	38-44
------------------	-------

Weitere Farben finden Sie unter WWW.CF.ETERNA.DE

Modellbeschreibung | model description

- E19K** CLASSIC KENT
1/1 Arm mit Tasche | with pocket
- E19L** CLASSIC BUTTON-DOWN
1/1 Arm mit Tasche | with pocket

Modellbeschreibung | model description

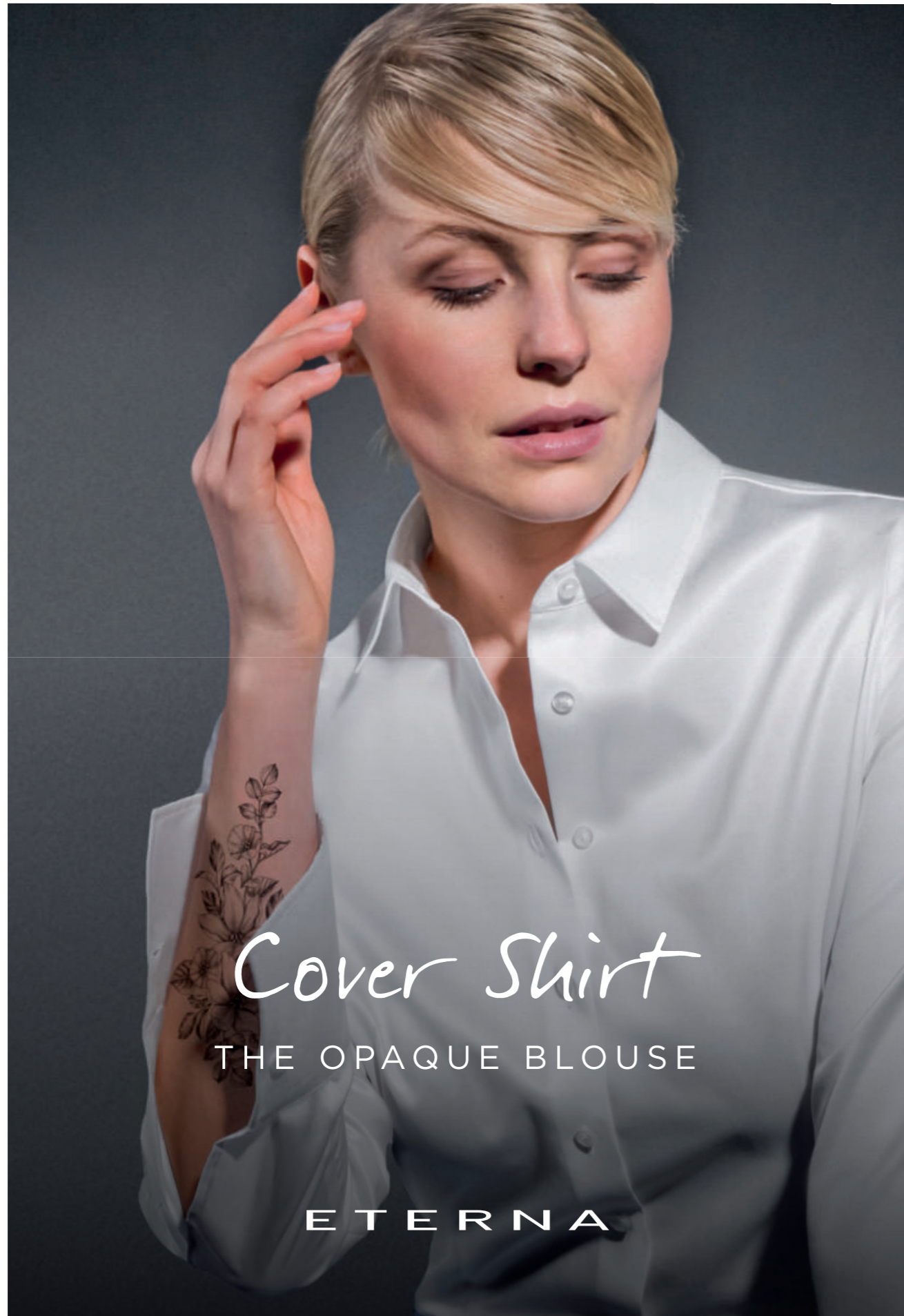
- X18K** CLASSIC KENT
1/1 Arm ohne Tasche | without pocket
- X17U** MODERN BUTTON-DOWN
1/1 Arm ohne Tasche | without pocket
- C19K** CLASSIC KENT
1/2 Arm mit Tasche | with pocket

Modellbeschreibung | model description

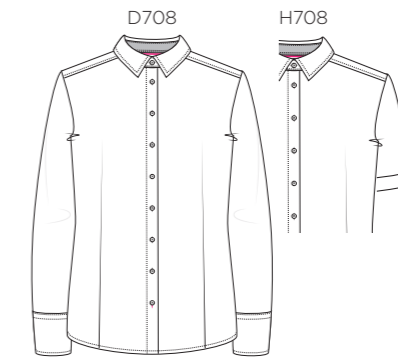
- F182** HAI | shark
1/1 Arm ohne Tasche | without pocket

Modellbeschreibung | model description

- Z182** HAI | shark
1/1 Arm ohne Tasche | without pocket



DAMEN-BLUSE | Blouse



TAILLIERT

DAMEN-BLUSE | Blouse



COVER SHIRT TWILL

100% Baumwolle | cotton
 Blickdichte: hoch | opacity: high
 116 g/m²
 Hemden: Seite 12/13

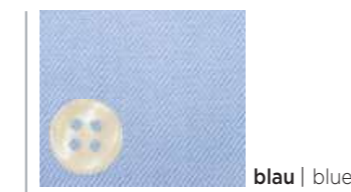


Preis-Gruppe **7**

Preis-Gruppe **7**



weiß | white



blau | blue



rosé



schwarz | black

Artikelnummer article number	Größe size	Artikelnummer article number	Größe size
500800-D708-62cm 500800-H708-614-26cm	34-50 34-50	500800-D10Y-63cm	34-44
500810-D708-62cm 500810-H708-614-26cm	34-50 34-50	500810-D10Y-63cm	34-44
500850-D708-62cm	34-50	500850-D10Y-63cm	34-44
500839-D708-62cm 500839-H708-614-26cm	34-50 34-50	500839-D10Y-63cm	34-44

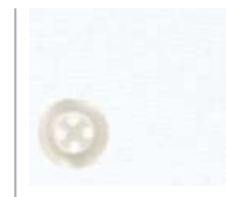
Modellbeschreibung | model description
D708 HEMD KRAGEN | shirt collar
 1/1 Arm ohne Tasche | without pocket
 Brust- & Taillienabnäher ab Gr. 42
 breast and waist darts from size 42
H708 HEMD KRAGEN | shirt collar
 1/2 Arm ohne Tasche | without pocket
 Brustabnäher ab Gr. 42
 breast darts from size 42

Modellbeschreibung | model description
D10Y HEMD KRAGEN | shirt collar
 1/1 Arm ohne Tasche | without pocket

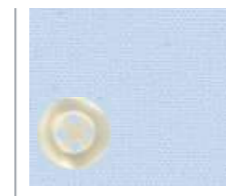


PEPELIN

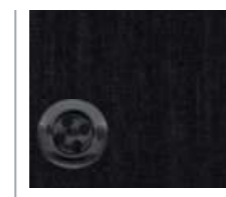
100% Baumwolle | cotton
 Blickdichte: mittel | opacity: medium
 129 g/m²
 Blusen: Seite 15; 18/19, 21



weiß | white



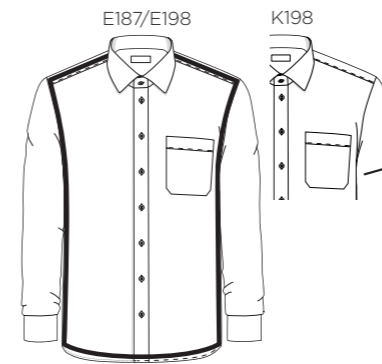
blau | blue



schwarz | black

***SEASONAL** solange Vorrat reicht
 as long as stock lasts

HERREN-HEMD | Shirt



COMFORT FIT

**BEQUEME
 SCHNITTFÜHRUNG.**
 COMFORTABLE FIT.

Preis-Gruppe **2**

Artikelnummer article number	Größe size
110000-E187-65cm	40-50, 52, 54
110000-E198-65cm	40-50, 52, 54
110000-K198-28cm	40-50, 52, 54

110010-E187-65cm	40-50, 52, 54
110010-K198-28cm	40-50, 52, 54

110039-E187-65cm	40-50, 52, 54
110039-E198-65cm	40-50, 52, 54
110039-K198-28cm	40-50, 52, 54

Modellbeschreibung | model description
E187 CLASSIC KENT
 1/1 Arm mit Tasche | with pocket
E198 BASIC KENT
 1/1 Arm mit Tasche | with pocket
K198 BASIC KENT
 1/2 Arm mit Tasche | with pocket

HERREN-HEMD | Shirt



MODERN FIT

**MODERNE
 SCHNITTFÜHRUNG.**
 MODERN FIT.

Preis-Gruppe **2**

Artikelnummer article number	Größe size
110000-X187-65cm	37-46, 48
110000-X177-65cm	37-46, 48
110000-C187-27cm	37-46, 48

110010-X187-65cm	37-46, 48
110010-X177-65cm	37-46, 48
110010-C187-27cm	37-46, 48

110039-X187-65cm	37-46, 48
110039-X177-65cm	37-46, 48
110039-C187-28cm	37-46, 48

Sonder-Ärmellängen | sleeve length
 110039-X177-68cm 38-46, 48

Modellbeschreibung | model description
X187 CLASSIC KENT
 1/1 Arm mit Tasche | with pocket
X177 CLASSIC KENT
 1/1 Arm ohne Tasche | without pocket
C187 CLASSIC KENT
 1/2 Arm mit Tasche | with pocket

HERREN-HEMD | Shirt



SLIM FIT

**SCHMALE
 SCHNITTFÜHRUNG.**
 NARROW FIT.

Preis-Gruppe **2**

Artikelnummer article number	Größe size
110000-F182-67cm	37-46
110000-G182-27cm	38-44

110010-F182-67cm	37-44
------------------	-------

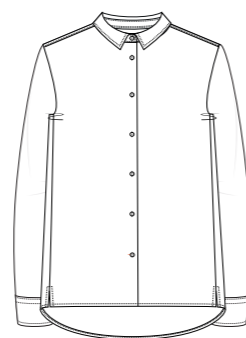
110039-F182-67cm	37-44
------------------	-------

Modellbeschreibung | model description
F182 HAI | shark
 1/1 Arm ohne Tasche | without pocket
G182 HAI | shark
 1/2 Arm ohne Tasche | without pocket



DAMEN-BLUSE | Blouse

D904



TAILLIERT

POPELIN

100% Baumwolle | cotton
 Blickdichte: mittel | opacity: medium
 117 g/m²
 Hemden: Seite 16/17



100% Cotton



Easy Iron

Preis-Gruppe **6**



Artikelnummer article number	Größe size
POPELINE 514500-D904-63cm	34-50



weiß | white

Modellbeschreibung | model description
D904 HEMD KRAGEN | shirt collar
 1/1 Arm ohne Tasche | without pocket



DAMEN-BLUSE | Blouse

D790



TAILLIERT

H790



DAMEN-BLUSE | Blouse

DY07



Preis-Gruppe **6**

POPELIN

100% Baumwolle | cotton
 Blickdichte: mittel | opacity: medium
 129 g/m²
 Hemden: Seite 16/17



100% Cotton



Non Iron

D790
Preis-Gruppe **6**
 H790
Preis-Gruppe **3**

POPELINE STRETCH

97% Baumwolle | cotton
 3% Elastodien | elastodiene
 Blickdichte: leicht | opacity: light
 106 g/m²
 Hemden: Seite 16/17



Stretch



Non Iron

Artikelnummer article number	Größe size	Artikelnummer article number	Größe size
POPELINE 522000-D790-614-63cm	34-54	POPELINE STRETCH 538500-DY07-614-63cm	34-44
522000-H790-614-26cm	34-54		



weiß | white

Modellbeschreibung | model description
D790 HEMD KRAGEN | shirt collar
 1/1 Arm ohne Tasche | without pocket
 Brustabnäher ab Gr. 34
 breast darts from size 34
H790 HEMD KRAGEN | shirt collar
 1/2 Arm ohne Tasche | without pocket
 Brustabnäher ab Gr. 34
 breast darts from size 34

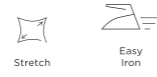
Modellbeschreibung | model description
DY07 HEMD KRAGEN | shirt collar
 1/1 Arm ohne Tasche | without pocket





SATINBINDUNG

95% Baumwolle | cotton
 5% Elastodien | elastodiene
 Blickdichte: hoch | opacity: high
 110 g/m²
 Hemden: Seite 12/13; 16/17



weiß | white



rosé



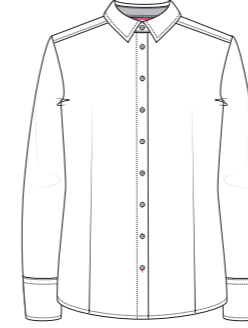
blau | blue



navy

DAMEN-BLUSE | Blouse

D708



TAILLIERT

Preis-Gruppe **8**

Artikelnummer
article number

535200-D708-62cm

Größe
size

34-50

535285-D708-62cm

34-50

535212-D708-62cm

34-50

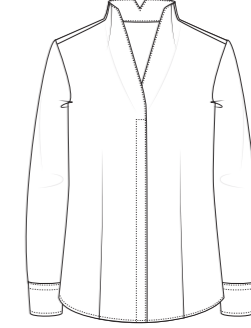
535219-D708-62cm

34-50

Modellbeschreibung | model description
D708 HEMD KRAGEN | shirt collar
 1/1 Arm ohne Tasche | without pocket
 Brust- & Taillienabnäher ab Gr. 42
 breast and waist darts from size 42

DAMEN-BLUSE | Blouse

D619



TAILLIERT

Preis-Gruppe **8**

Artikelnummer
article number

535200-D619-63cm

Größe
size

34-50

535219-D619-63cm

34-50

Modellbeschreibung | model description
D619 KELCH KRAGEN | cup-shaped collar
 1/1 Arm ohne Tasche | without pocket
 Brust- & Taillienabnäher ab Gr. 46
 breast and waist darts from size 46

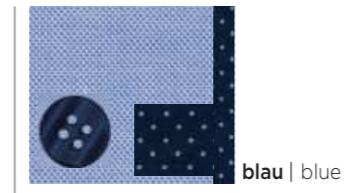


PINPOINT

100% Baumwolle | cotton
Blickdichte: hoch | opacity: high
123 g/m²

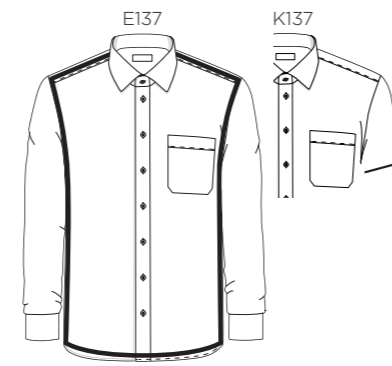


weiß | white



blau | blue

HERREN-HEMD | Shirt



COMFORT FIT

**BEQUEME
SCHNITTFÜHRUNG.**
COMFORTABLE FIT.

Preis-Gruppe **6**

Artikelnummer article number	Größe size
810000-E137-65cm	40-50, 52, 54
810000-K137-28cm	40-50, 52, 54

810012-E137-65cm	40-50, 52, 54
810012-K137-28cm	40-50, 52, 54
Sonder-Ärmellängen sleeve length	
810012-E137-68cm	40-48

Modellbeschreibung | model description
E137 CLASSIC KENT
 1/1 Arm mit Tasche | with pocket
 mit Patchung (Kragen, Manschette, Knopfleiste)
 mix & match (inside collar stand, cuff and placket)
K137 CLASSIC KENT
 1/2 Arm mit Tasche | with pocket
 mit Patchung (Kragen, Knopfleiste)
 mix & match (inside collar stand, placket)

HERREN-HEMD | Shirt



MODERN FIT

**MODERNE
SCHNITTFÜHRUNG.**
MODERN FIT.

Preis-Gruppe **6**

Artikelnummer article number	Größe size
810000-X13K-65cm	38-46, 48
810000-C13K-27cm	38-46, 48
Sonder-Ärmellängen sleeve length	
810000-X13K-68cm	38-46, 48

810012-X13K-65cm	38-46, 48
810012-C13K-27cm	38-46, 48
Sonder-Ärmellängen sleeve length	
810012-X13K-68cm	38-46, 48

Modellbeschreibung | model description
X13K CLASSIC KENT
 1/1 Arm ohne Tasche | without pocket
 mit Patchung (Kragen, Manschette, Knopfleiste)
 mix & match (inside collar stand, cuff and placket)
C13K CLASSIC KENT
 1/2 Arm ohne Tasche | without pocket
 mit Patchung (Kragen, Knopfleiste)
 mix & match (inside collar stand, placket)

HERREN-HEMD | Shirt



SLIM FIT

**SCHMALE
SCHNITTFÜHRUNG.**
NARROW FIT.

Preis-Gruppe **6**

Artikelnummer article number	Größe size
810000-F132-67cm	37-46

810012-F132-67cm	38-46
------------------	-------

Modellbeschreibung | model description
F132 HAI | shark
 1/1 Arm ohne Tasche | without pocket
 mit Patchung (Kragen, Manschette, Knopfleiste)
 mix & match (inside collar stand, cuff and placket)

DAMEN-BLUSE | Blouse



TAILLIERT

Preis-Gruppe **6**

Artikelnummer article number	Größe size
541900-D791-614-63cm	34-54

541912-D791-614-63cm	34-54
----------------------	-------

Modellbeschreibung | model description
D791 HEMD KRAGEN | shirt collar
 1/1 Arm ohne Tasche | without pocket
 mit Patchung (Kragen, Manschette)
 mix & match (inside collar stand and cuff)
 Brust- & Taillienabnäher ab Gr. 46
 breast and waist darts from size 46





SOFT TWILL

100% Baumwolle | cotton
126 g/m²



HERREN-HEMD | Shirt



COMFORT FIT

**BEQUEME
SCHNITTFÜHRUNG.**
COMFORTABLE FIT.

Preis-Gruppe **7**

HERREN-HEMD | Shirt



MODERN FIT

**MODERNE
SCHNITTFÜHRUNG.**
MODERN FIT.

Preis-Gruppe **7**

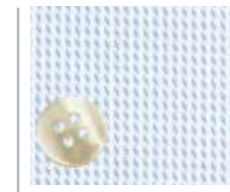
HERREN-HEMD | Shirt



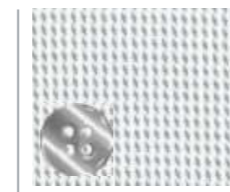
SLIM FIT

**SCHMALE
SCHNITTFÜHRUNG.**
NARROW FIT.

Preis-Gruppe **7**



blau | blue



grau | grey



rosé



anthrazit | dark grey

Artikelnummer article number	Größe size	Artikelnummer article number	Größe size	Artikelnummer article number	Größe size
311612-E169-65cm	40-50, 52, 54	311612-X169-65cm	38-46, 48	311612-F159-67cm	38-44

311632-E169-65cm	40-50, 52, 54	311632-X169-65cm	38-46, 48		
------------------	---------------	------------------	-----------	--	--

311650-X169-65cm	38-46, 48				
------------------	-----------	--	--	--	--

311638-E169-65cm	40-48	311638-X169-65cm	38-46, 48	311638-F159-67cm	38-44
------------------	-------	------------------	-----------	------------------	-------

Modellbeschreibung | model description
E169 CLASSIC KENT
1/1 Arm mit Tasche | with pocket

Modellbeschreibung | model description
X169 CLASSIC KENT
1/1 Arm mit Tasche | with pocket

Modellbeschreibung | model description
F159 CLASSIC KENT
1/1 Arm ohne Tasche | without pocket



JAQUARD

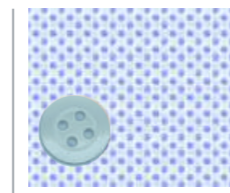
100% Baumwolle | cotton
 Blickdichte: mittel | opacity: medium
 135 g/m²



weiß | white



rosé



blau | blue



DAMEN-BLUSE | Blouse

D775



TAILLIERT

Preis-Gruppe **10**

Artikelnummer
article number

Größe
size

700100-D775-63cm

34-50

DAMEN-BLUSE | Blouse

D708



TAILLIERT

Preis-Gruppe **10**

Artikelnummer
article number

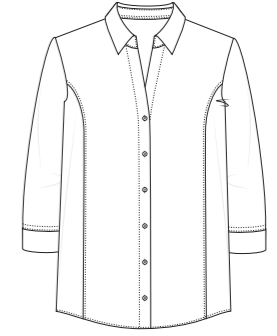
Größe
size

700100-D708-62cm

34-50

DAMEN-BLUSE | Blouse

R786



TAILLIERT

Preis-Gruppe **10**

Artikelnummer
article number

Größe
size

700100-R786-45cm

34-50

Modellbeschreibung | model description
D775 KELCH KRAGEN | cup-shaped collar
 1/1 Arm ohne Tasche | without pocket

Modellbeschreibung | model description
D708 HEMD KRAGEN | shirt collar
 1/1 Arm ohne Tasche | without pocket
 Brust- & Taillienabnäher ab Gr. 42
 breast and waist darts from size 42

Modellbeschreibung | model description
R786 OFFENER KRAGEN | open collar
 3/4 Arm ohne Tasche | without pocket



COVER SHIRT TWILL

100% Baumwolle | cotton
Blickdichte: sehr hoch
opacity: very high
157 g/m²



grau | gray

HERREN-HEMD | Shirt

E19K



COMFORT FIT

**BEQUEME
SCHNITTFÜHRUNG.**

COMFORTABLE FIT.

Preis-Gruppe **6**

Artikelnummer
article number

881735-E19K-65cm

Größe
size

40-50, 52, 54

Modellbeschreibung | model description

E19K CLASSIC KENT

1/1 Arm mit Tasche | with pocket

HERREN-HEMD | Shirt

X18K



MODERN FIT

**MODERNE
SCHNITTFÜHRUNG.**

MODERN FIT.

Preis-Gruppe **6**

Artikelnummer
article number

881735-X18K-65cm

Größe
size

38-46, 48

Modellbeschreibung | model description

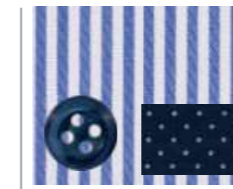
X18K CLASSIC KENT

1/1 Arm ohne Tasche | without pocket



STREIFEN TWILL

100% Baumwolle | cotton
116 g/m²



blau | blue

HERREN-HEMD | Shirt



COMFORT FIT

BEQUEME
SCHNITTFÜHRUNG.
COMFORTABLE FIT.

Preis-Gruppe **4**

Artikelnummer
article number

899216-E15P-65cm

Größe
size

40-50, 52, 54

Modellbeschreibung | model description
E15P MODERN KENT
1/1 Arm mit Tasche | with pocket
mit Patchung (Kragen, Manschette)
mix & match (inside collar stand, cuff)

HERREN-HEMD | Shirt



MODERN FIT

MODERNE
SCHNITTFÜHRUNG.
MODERN FIT.

Preis-Gruppe **4**

Artikelnummer
article number

899216-X14P-65cm

Größe
size

38-46, 48

Modellbeschreibung | model description
X14P MODERN KENT
1/1 Arm ohne Tasche | without pocket
mit Patchung (Kragen, Manschette)
mix & match (inside collar stand, cuff)

HERREN-HEMD | Shirt



SLIM FIT

SCHMALE
SCHNITTFÜHRUNG.
NARROW FIT.

Preis-Gruppe **4**

Artikelnummer
article number

899216-F140-67cm

Größe
size

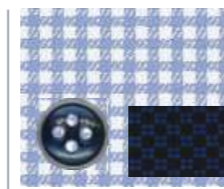
38-44

Modellbeschreibung | model description
F140 CLASSIC KENT
1/1 Arm ohne Tasche | without pocket
mit Patchung (Kragen, Manschette)
mix & match (inside collar stand, cuff)

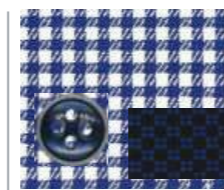


KARO TWILL

100% Baumwolle | cotton
114 g/m²



blau | blue



navy

HERREN-HEMD | Shirt



COMFORT FIT

**BEQUEME
SCHNITTFÜHRUNG.**

COMFORTABLE FIT.

Preis-Gruppe **7**

Artikelnummer
article number

Größe
size

372012-E14L-65cm

40-48

372017-E14L-65cm

40-48

Modellbeschreibung | model description

E14L CLASSIC BUTTON DOWN
1/1 Arm mit Tasche | with pocket
mit Patchung (Kragen, Manschette)
mix & match (inside collar stand, cuff)

HERREN-HEMD | Shirt



MODERN FIT

**MODERNE
SCHNITTFÜHRUNG.**

MODERN FIT.

Preis-Gruppe **7**

Artikelnummer
article number

Größe
size

372012-X14U-65cm

38-46, 48

372017-X14U-65cm

38-46, 48

Sonder-Ärmellängen | sleeve length
372017-X14U-68cm **40-46, 48**

Modellbeschreibung | model description

X14U MODERN BUTTON DOWN
1/1 Arm mit Tasche | with pocket
mit Patchung (Kragen, Manschette)
mix & match (inside collar stand, cuff)

372017-X14U-65cm
881910-X15V-65cm
899216-X14P-65cm



1863
— by —
ETERNA



UNSERE HOCHWERTIGEN HEMDEN DER PREMIUMLINIE 1863 BY ETERNA
INKLUSIVE DER LÄSSIGEN SOFT TAILORING SHIRTS WERDEN DURCH
CO₂-KOMPENSATION KLIMANEUTRAL PRODUZIERT.

OUR HIGH-QUALITY SHIRTS OF THE PREMIUM LINE 1863 BY ETERNA
INCLUDING THE CASUAL SOFT TAILORING SHIRTS ARE PRODUCED
CARBON NEUTRAL THROUGH CO₂ COMPENSATION.

1863
by
ETERNA



TWILL

100% Baumwolle | cotton
Blickdichte: hoch | opacity: high
116 g/m²
Blusen: Seite 11



HERREN-HEMD | Shirt



MODERN FIT
**MODERNE
SCHNITTFÜHRUNG.**
MODERN FIT.

Preis-Gruppe **8**

Artikelnummer
article number

Größe
size

800500-X687-65cm

38-46, 48

HERREN-HEMD | Shirt



SLIM FIT
**SCHMALE
SCHNITTFÜHRUNG.**
NARROW FIT.

Preis-Gruppe **8**

Artikelnummer
article number

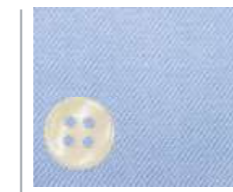
Größe
size

800500-F682-67cm

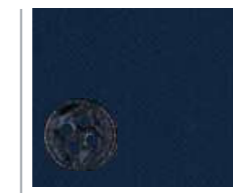
38-46



weiß | white



blau | blue



navy



schwarz | black

800510-X687-65cm

38-46, 48

800510-F682-67cm

38-46

800518-X687-65cm

38-46, 48

800518-F682-67cm

38-46

800539-X687-65cm

38-46, 48

800539-F682-67cm

38-46

Weitere Farben finden Sie unter WWW.CF.ETERNA.DE

Modellbeschreibung | model description
X687 CLASSIC KENT
1/1 Arm ohne Tasche | without pocket

Modellbeschreibung | model description
F682 HAI | shark
1/1 Arm ohne Tasche | without pocket

1863
by
ETERNA



LÄSSIGE ELEGANZ. ENTSPANNTER LOOK.
DAS NEUE BUSINESSHEMD.

SOFT TAILORING SHIRT

Business oder Casual? Bei den ETERNA-Hemden in Super Soft Quality ist diese Frage überflüssig: Bei den feinen, aber lässigen Hemden aus der Premiumlinie **1863 by ETERNA** kommen gewaschene Two-Ply-Stoffe und italienische Jersey-Qualitäten zum Einsatz.

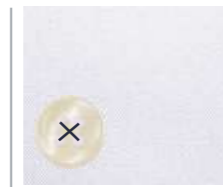
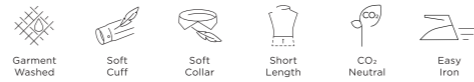
Typisch für diese Premium-Hemden in „Super Soft Quality“ sind ein weicher Griff und ein verkürzter Schnitt für einen relaxten Look. Softe Kragen und Manschetten sorgen zudem für ein angenehmes Tragegefühl.

super soft
quality



TWILL

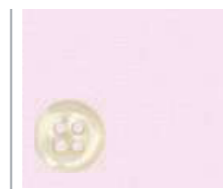
100% Baumwolle | cotton
Blickdichte: hoch | opacity: high
116 g/m²



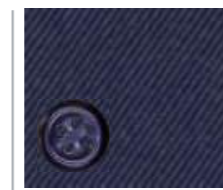
weiß | white



blau | blue



rosé



navy

HERREN-HEMD | Shirt



MODERN FIT

MODERNE
SCHNITTFÜHRUNG.

MODERN FIT.

Preis-Gruppe **8**

Artikelnummer
article number

385002-XS82-65cm

Größe
size

38-46, 48

HERREN-HEMD | Shirt



SLIM FIT

SCHMALE
SCHNITTFÜHRUNG.

NARROW FIT.

Preis-Gruppe **8**

Artikelnummer
article number

385002-FS82-67cm

Größe
size

38-44

DAMEN-BLUSE | Blouse



Preis-Gruppe **10**

Artikelnummer
article number

575002-D904-63cm

Größe
size

34-50

385010-XS82-65cm

38-46, 48

385010-FS82-67cm

38-44

575010-D904-63cm

34-50

385050-XS82-65cm

38-46, 48

385050-FS82-67cm

38-44

575050-D904-63cm

34-50

385019-XS82-65cm

38-46, 48

385019-FS82-67cm

38-44

Modellbeschreibung | model description
XS82 HAI | shark
1/1 Arm ohne Tasche | without pocket

Modellbeschreibung | model description
FS82 HAI | shark
1/1 Arm ohne Tasche | without pocket

Modellbeschreibung | model description
D904 HEMD KRAGEN | shirt collar
1/1 Arm ohne Tasche | without pocket



UNI JERSEY

100% Baumwolle | cotton
Blickdichte: hoch | opacity: high
170 g/m²



weiß | white



blau | blue



navy



schwarz | black

Weitere Farben finden Sie unter WWW.CF.ETERNA.DE

HERREN-HEMD | Shirt



MODERN FIT
MODERNE SCHNITTFÜHRUNG.
MODERN FIT.

Preis-Gruppe **10**

Artikelnummer
article number
215900-JS82-65cm

Größe
size
39-46, 48

HERREN-HEMD | Shirt



SLIM FIT
SCHMALE SCHNITTFÜHRUNG.
NARROW FIT.

Preis-Gruppe **10**

Artikelnummer
article number
215900-YS82-67cm

Größe
size
38-44

DAMEN-BLUSE | Blouse



fitted

Preis-Gruppe **10**

Artikelnummer
article number
515800-DF05-62cm

Größe
size
34-46

215917-JS82-65cm **39-46, 48**

215917-YS82-67cm **38-44**

215919-JS82-65cm **39-46, 48**

215919-YS82-67cm **38-44**

515819-DF05-62cm **34-46**

215939-JS82-65cm **39-46, 48**

215939-YS82-67cm **38-44**

515839-DF05-62cm **34-46**

Modellbeschreibung | model description
JS82 HAI | shark
1/1 Arm ohne Tasche | without pocket

Modellbeschreibung | model description
YS82 HAI | shark
1/1 Arm ohne Tasche | without pocket

Modellbeschreibung | model description
DF05 HEMD KRAGEN | shirt collar
1/1 Arm ohne Tasche | without pocket

Unser gesamtes NOS-Programm finden Sie unter WWW.CF.ETERNA.DE

1863
by
ETERNA

70% Baumwolle | cotton
30% Lyocell

T-SHIRT TINO

887



Preis-Gruppe **T2**

Artikelnummer
article number

Größe
size

88700-TINO

S-3XL



weiß | white

88718-TINO

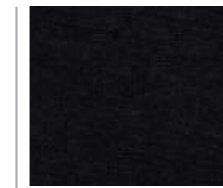
S-3XL



navy

88739-TINO

S-3XL



schwarz | black

Standard-Maßtabelle
standard measurement chart

1 MESS-STRECKE MEASURING TRACK	S	M	L	XL	XXL	3XL
2 Oberweite chest measurement	100	106	114	122	134	146
3 Rumpflänge body length	72,5	72,5	74,5	76,5	76,5	76,5

Modellbeschreibung | model description
887 RUNDHALS | round neck



ETERNA

SOCKEN | socks



schwarz | black
60039

anthrazit | dark grey
60035

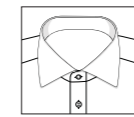
navy
60019

Artikel/art.:	600
Größe/size:	39 - 42 / 43 - 46 / 47 - 48
Farbe/colour:	39/35/19

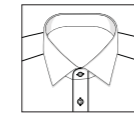
Qualität/quality:
98% Baumwolle/98% cotton
2% Elasthan/2% elastane

Preis-Gruppe **S**

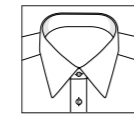
KRAGENFORMEN HEMD | collar styles



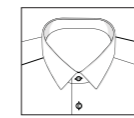
CLASSIC KENT



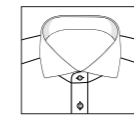
MODERN KENT



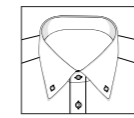
BASIC KENT



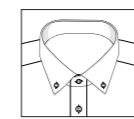
MINI KENT



HAI | SHARK



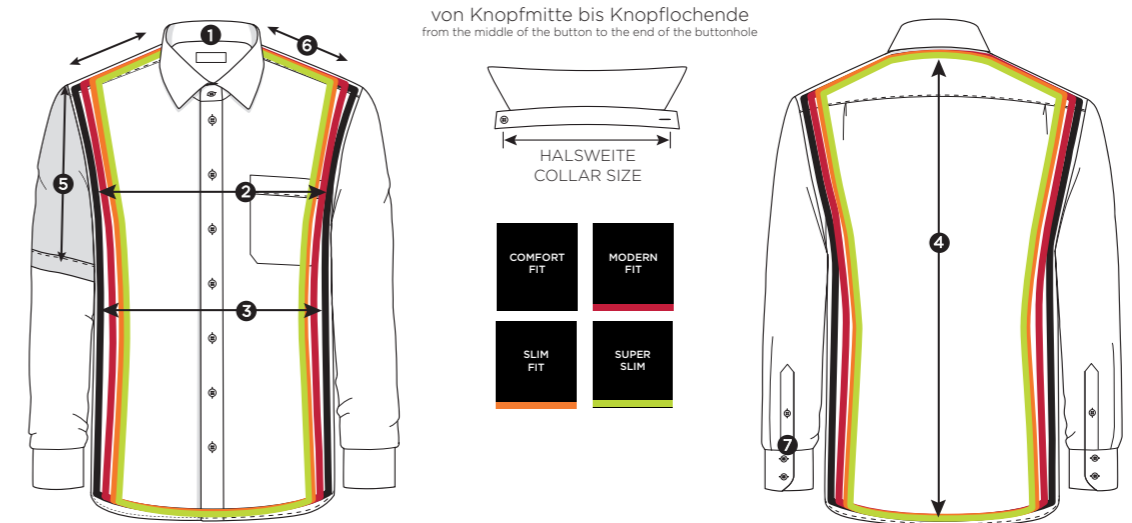
CLASSIC BUTTON DOWN



MODERN BUTTON DOWN

MASSTABELLE HEMDEN | size measurement table for shirts

1 Halsweiten collar sizes	cm inch	36 14 XS	37/38 14½/15 S	39/40 15½/15¾ M	41/42 16/16½ L	43/44 17/17½ XL	45/46 17¼/18 XXL	47/48 18½/19 3XL	49/50 19¼/19½ 4XL	52 20½ 5XL	54 21¼ 6XL
2 Oberweite chest measurement	COMFORT FIT	-	120	128	134	148	154	160	168	176	
	MODERN FIT	110	116	122	132	138	146				
	SLIM FIT	102	110	116	124	134					
	SUPER SLIM	98	102	110	116	124					
3 Taillenweite waist measurement	COMFORT FIT	-	114	124	134	148	154	160	168	176	
	MODERN FIT	102	106	114	122	130	138				
	SLIM FIT	92	98	104	112	122					
	SUPER SLIM	79	83	89	95	103					
4 Rumpflänge bei ÄI 65 body length for SL 65	COMFORT FIT	-	80	80	82	90	90	95	95	95	
	MODERN FIT	80	80	80	82	85	90				
Rumpflänge bei ÄI 67 body length for SL 67	SLIM FIT	80	80	80	82	85					
	SUPER SLIM	80	80	80	80	82					
Rumpflänge bei ÄI 59 body length for SL 59	COMFORT FIT	-	80	80	80	80	80	80	80	80	
	MODERN FIT	80	80	80	80	80	80	80	80	80	
Rumpflänge bei ÄI 68 body length for SL 68	COMFORT FIT	-	85	85	85	90	90	95	95	95	
	MODERN FIT	85	85	85	85	90	90	90	90	90	
Rumpflänge bei ÄI 72 body length for SL 72	COMFORT FIT	-	90	90	90	90	90	95	95	95	
	MODERN FIT	90	90	90	90	90	90	90	90	90	
	SLIM FIT	90	90	90	90	90	90	90	90	90	
5 Ärmellänge 1/2 short sleeve	COMFORT FIT	-	28	28	28	30	30	30	30	30	
	MODERN FIT	27	27	27	28	30	30				
	SLIM FIT	24	24	24	24	26					
6 Schulterbreite shoulder width	COMFORT FIT	-	17,2	18,0	18,8	19,6	20,4	21,1	21,8	22,5	
	MODERN FIT	16,2	17	17,8	18,6	19,4	20,2				
	SLIM FIT	16,2	17	17,8	18,6	19,4					
	SUPER SLIM	15,5	16,2	16,9	17,7	18,4					
7 Bündchenlänge cuff length	COMFORT FIT	-	26	26	28	28	28	30	30	30	
	MODERN FIT	26	26	26	28	28	28				
	SLIM FIT	26	26	26	28	28					
	SUPER SLIM	26	26	26	28	28					



DIE MASSE BEZIEHEN SICH AUF DAS FERTIGE PRODUKT | the measurements apply to the finished products

Größen & Ärmellängen nicht in allen Artikeln & Modellen möglich | sizes & sleeve lengths not in all articles & styles possible



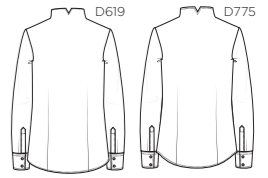
535219-D708-62cm WWW.CF.ETERNA.DE

ETERNA

MASSTABELLE BLUSEN | size measurement table for blouses

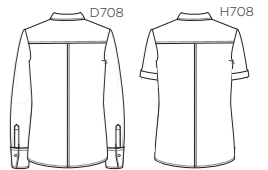
TAILLIERT

D619/D775		34*	36	38	40	42	44	46	48	50	52	54
Oberweite	chest measurement	94	98	102	106	111	116	121	128	135	-	-
Taillenweite	waist measurement	82	86	90	94	102	108	114	122	128	-	-
Hüftweite	hip measurement	100	104	108	112	118	122	126	132	138	-	-
Rückenlänge D619	body length	67	67	67	67	69	69	71	71	71	-	-
Rückenlänge D775	body length	65	65	65	65	67	67	70	70	70	-	-



TAILLIERT

D708/H708		34	36	38	40	42	44	46	48	50	52	54
Oberweite	chest measurement	96	100	104	108	112	117	122	129	135	-	-
Taillenweite	waist measurement	86	90	94	98	104	110	116	123	130	-	-
Hüftweite	hip measurement	102	106	110	114	119	124	129	136	143	-	-
Rückenlänge	body length	66	66	66	66	68	68	71	71	71	-	-



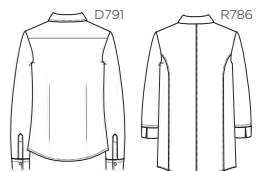
TAILLIERT

D790/H790		34	36	38	40	42	44	46	48	50	52	54
Oberweite	chest measurement	94	98	102	106	111	116	121	128	135	142	149
Taillenweite	waist measurement	82	86	90	94	102	108	114	122	128	138	145
Hüftweite	hip measurement	98	102	106	110	116	120	124	130	136	142	148
Rückenlänge	body length	65	65	65	65	65	65	68	68	68	68	68

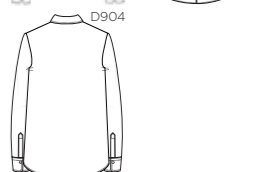


TAILLIERT

D791/R786		34	36	38	40	42	44	46	48	50	52	54
Oberweite	chest measurement	94	98	102	106	111	116	121	128	135	-	-
Taillenweite	waist measurement	82	86	90	94	102	108	114	122	128	-	-
Hüftweite	hip measurement	100	104	108	112	118	122	126	132	138	-	-
Rückenlänge	body length	65	65	65	65	67	67	70	70	70	-	-



D904		34	36	38	40	42	44	46	48	50	52	54
Oberweite	chest measurement	94	98	102	106	111	116	121	128	135	-	-
Taillenweite	waist measurement	-	-	-	-	-	-	-	-	-	-	-
Hüftweite	hip measurement	108	112	116	120	126	130	134	140	147	-	-
Rückenlänge	body length	78	78	78	78	80	80	80	80	80	-	-



fitted

DF03		34	36	38	40	42	44	46	48	50	52	54
Oberweite	chest measurement	93	97	101	105	109	114	119	-	-	-	-
Taillenweite	waist measurement	82	86	90	94	98	103	108	-	-	-	-
Hüftweite	hip measurement	101	105	109	113	117	122	127	-	-	-	-
Rückenlänge	body length	67	67	67	67	69	69	69	-	-	-	-



fitted

DF04		34	36	38	40	42	44	46	48	50	52	54
Oberweite	chest measurement	93	97	101	105	109	114	119	-	-	-	-
Taillenweite	waist measurement	85	89	93	97	101	106	111	-	-	-	-
Hüftweite	hip measurement	101	105	109	113	117	122	127	-	-	-	-
Rückenlänge	body length	68	68	68	68	70	70	70	-	-	-	-



fitted

DF05		34	36	38	40	42	44	46	48	50	52	54
Oberweite	chest measurement	90	94	98	102	107	112	117	-	-	-	-
Taillenweite	waist measurement	82	86	90	94	99	104	109	-	-	-	-
Hüftweite	hip measurement	99	103	107	111	115	120	125	-	-	-	-
Rückenlänge	body length	66	66	66	66	68	68	68	-	-	-	-



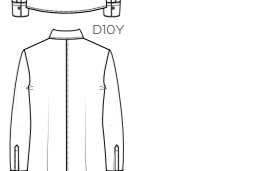
Slim Fit

DY07		34	36	38	40	42	44	46	48	50	52	54
Oberweite	chest measurement	92	96	100	104	110	116	-	-	-	-	-
Taillenweite	waist measurement	75	79	83	87	95	101	-	-	-	-	-
Hüftweite	hip measurement	97	101	105	109	115	119	-	-	-	-	-
Rückenlänge	body length	66	66	66	66	68	68	-	-	-	-	-



Slim Fit

D10Y		34	36	38	40	42	44	46	48	50	52	54
Oberweite	chest measurement	94	98	102	106	111	116	-	-	-	-	-
Taillenweite	waist measurement	76	80	84	88	96	102	-	-	-	-	-
Hüftweite	hip measurement	98	102	106	110	116	120	-	-	-	-	-
Rückenlänge	body length	66	66	66	66	68	68	-	-	-	-	-



DIE MASSE BEZIEHEN SICH AUF DAS FERTIGE PRODUKT | the measurements apply to the finished products

558500-D931-63cm
WWW.CF.ETERNA.DE



ET ERNA



ETERNA Mode GmbH | Medienstraße 12 | 94036 Passau | Germany
Registergericht | Court of registration: Passau
Registernummer | Commercial register number: HRB 6989
Geschäftsführer | CEO: Henning Gerbaulet

<https://unternehmen.eterna.de/>



WWW.CF.ETERNA.DE